

個人の趣味の工作室から業務用まで。卓上型CO2レーザー加工機 「RSD-SUNMAX-LT1390」

充分な加工エリアとパワーを備えたシンプル設計の卓上型CO2レーザー加工機。

ファイバーレーザー・UVレーザー・CO2レーザーのレーザー加工機扱っている サンマックスレーザーでは、格安の大型機を販売開始しました。

レーザー加工機の製造・システム開発・販売・修理業務などを行う、株式会社リンシュンドウ（本社：岐阜県岐阜市、代表取締役 林 栄二）は、サンマックスレーザーシリーズブランドから、CO2レーザー加工機「RSD-SUNMAX-LT1390」を販売。

シンプルな本体設計でコストを重視する一方、作業効率を維持するパワーを備えたCO2レーザー加工機です。



RSD-SUNMAX-LT1390

RSD-SUNMAX-LT1390の主な特徴

RSD-SUNMAX-LT1390は「LT1390」と「LT1390 V2」の2種類があります。

木材・アクリル板・布・革・紙・ゴム板など、多様な素材の切断・彫刻加工が可能です。また、レーザー加工機専用の金属彫刻剤を塗布することで、金属への彫刻も可能です。（金属の切断は不可）

機体の前後は開放が可能で、長い素材を加工することもできます。

基本的な装置はすべて標準装備のため、納品後すぐに稼働させることができ、急な需要にも対応しています。

外寸：1880×1460×1060mm

レーザー形式：水冷 CO2レーザー管

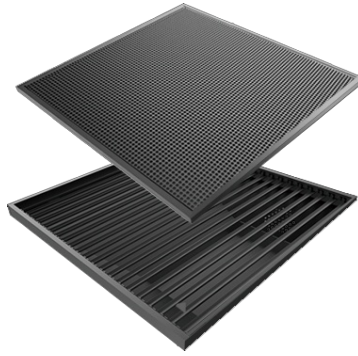
レーザー出力：80W

切断可能エリア：1300×900mm

彫刻可能エリア：1250×900mm

制御ソフト：LaserCut 6.1J

※躯体背面を開放することで加工素材の奥行は無限です。背面貫通時の素材最大サイズ無限長×1410mm、厚みは20mm（LT1390）または、40mm（LT1390 V2）まで。格納サイズは各種テーブルにより異なります。



ハニカムテーブル・切断テーブル



排送風機

以下の付属装置は標準装備です。

- ・ハニカムテーブル（布など薄く柔らかい素材を切断する際に使用）
- ・切断テーブル（レーザーの照り返しを防ぎ加工素材を保護するために使用）
- ・水冷ポンプ（レーザー管の冷却）
- ・エアーコンプレッサ（加工時のエアー排出装置）
- ・排送風機（加工中の臭いなどを室外へ排出）
- ・ダクト（加工中の臭いなどを室外へ排出）

また、パソコンとの連携に必要なケーブル類、専用の制御ソフト、工具も標準でついております。
オプションで、自動水冷機、室内排気を可能にする集塵機の装備も可能です。

その他、「LT1390」と「LT1390 V2」の各製品毎に付属する装置もあります。

詳細については下記URLをご参照ください。

RSD-SUNMAX-LT1390の詳細

<https://www.laser-machine.com/LT/1390.shtml>

「LT1390」と「LT1390 V2」の差異について

<https://www.laser-machine.com/LT/1390-v2.shtml>

当プレスリリースURL

<https://prtimes.jp/main/html/rd/p/000000017.000025668.html>

サンマックスレーザーのプレスリリース一覧

https://prtimes.jp/main/html/searchrlp/company_id/25668

【会社概要】

会社名：株式会社リンシュンドウ

代表取締役：林 栄二

設立：平成3年10月

本社：岐阜県岐阜市長良東 2 丁目 37 番地

資本金：1,000 万円

事業内容：レーザー加工機 / 印材 / ゴム印の製造販売

URL <https://www.laser-machine.com/>

【各種レーザー加工機に関するお問い合わせ先】

サンマックスレーザー：担当 田中

E-mail webmaster@laser-machine.com

お問い合わせURL <https://www.laser-machine.com/contact.shtml>
