

## ファイバーレーザー発売開始！アルミやステンレス自由切断RSD-SUNMAX-FL1390

RSD-SUNMAX-FL1390 IPG1KW

ものづくり補助金にも対応

令和元年6月1日発売開始

サンマックスレーザー

ウェブサイトからお問い合わせください

### ファイバーレーザー発売開始！アルミやステンレス自由切断RSD-SUNMAX-FL1390

レーザー加工機の製造・システム開発・販売・修理業務及び、印章彫刻機関連用品卸売などを行う、株式会社リンシュンドウ サンマックスレーザー（本社：岐阜県岐阜市、代表取締役 林 栄二）は、ステンレス板・アルミ板の切断を行える「RSD-SUNMAX-FL1390」の発売を開始いたしました。ステンレス板だけでなくアルミ板にも対応し、精密な加工をスピーディーに行ないます。

RSD-SUNMAX-FL1390





RSD サンマックスレーザー URL : <https://www.laser-machine.com/>

サンプル加工動画 <https://www.youtube.com/watch?v=gbouAeKPe9o>



#### 高効率、低コスト、メンテナンスフリー。ファイバーレーザー FL1390

RSD-SUNMAX-FL1390は、ステンレス板やアルミ板の精密な切断加工に優れたファイバーレーザー加工機です。ファイバーレーザー発振器によるスピーディーな金属加工が可能のため、コストパフォーマンスに優れています。

#### 選べるレーザー出力

目的に応じて500w~2000wのレーザー出力発振器をお選びいただけます。Raycus社製またはIPG社製。

#### 安全で汚染のない構造。

密閉式な本体デザイン。観測窓は、欧州CE規格のレーザー保護ガラスを採用しています。また、切断によって発生した煙や埃は、内部をフィルタリング処理して排出します。

#### 専用制御ソフトウェア搭載

SUNMAX-FLシリーズ専用制御ソフトウェア「CypOne J」（平板専用）を採用。レイヤー機能により多彩な加工設定を可能にしています。

#### ファイバーレーザーコントローラーBCS100搭載

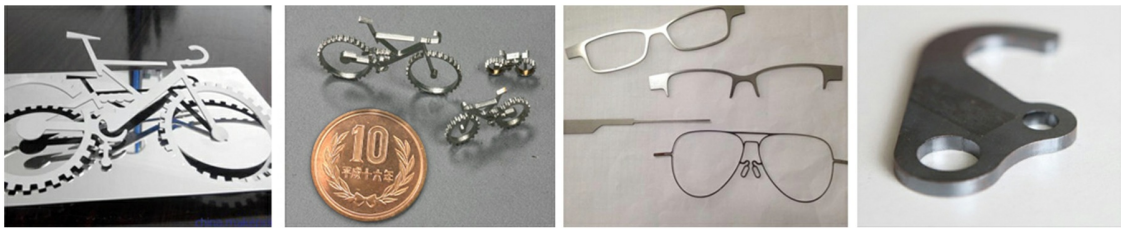
独自のイーサネット通信（TCP / IPプロトコル）インターフェイスを備えており、高さの自動トラッキング、セグメントピルス、プログレッシブピルス、エッジシーク、飛び越し、リフトアップの高さの任意設定など、CypOne Jで多くの機能を簡単に実現できます。日本語の取扱説明書もサンマックスレーザーのホームページよりダウンロードできます。（ユーザー限定パスワードが必要です）

#### 自動水冷機付帯

焦点レンズ等、レーザーヘッドを冷却します。

大流量、低騒音のステンレス製循環ポンプを使用し、タンク、パイプも錆びない素材を使用して、安定した水圧、長寿命を実現した自動水冷機です。

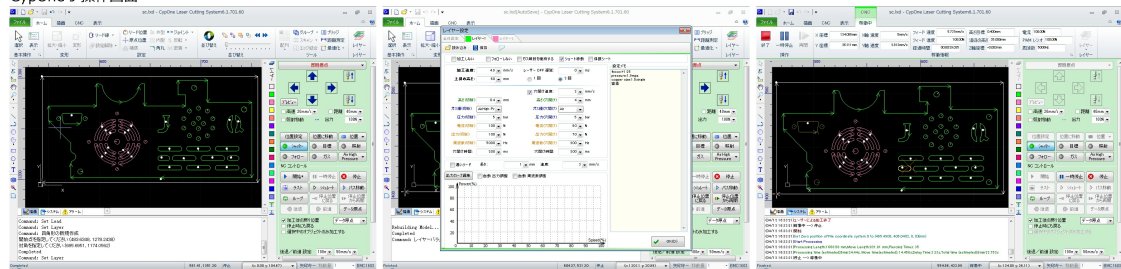
加工サンプル画像



## 自動水冷機



CypOne J 操作画面



**RSD-SUNMAX-FL1390 仕様詳細**

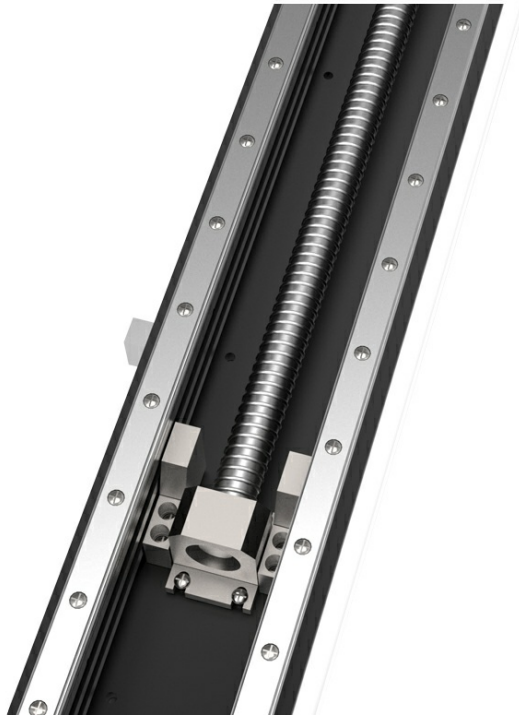
型式	RSD-SUNMAX-FL1390
外寸 [mm]	2110 × 2160 × 1630
電源	AC220V/50Hz/60Hz/60A 三相 200V → 三相 220V 変換用トランス(付属)を使用します。
消費電力 [KW] (IPG 1000W レーザーユニット搭載機)	待機時 : 0.2 加工時 : 2.8
力率 [%] (IPG 1000W レーザーユニット搭載機)	待機時 : 47 加工時 : 99
重量	1000kg
レーザー形式	ファイバーレーザー(IPG または Raycus 社製発振器)
レーザー出力 (Raycus 社製)	500 / 750 / 1000 / 1500 / 2000 W
レーザー出力 (IPG 社製)	700/1000/1500/2000(オプション)W
加工エリア [mm]	1300 × 900
最高速度 [m/min]	40
最大加速度 [G]	0.5
位置決め精度[mm]	±0.03
インポート対応ファイルフォーマット	平板加工 : DXF, PLT, AI, Gerber, NC
制御用ソフトウェア	CypOne J
プロッタ駆動方式	サーボモータ+ボールねじ
動作気温 [℃]	0 ~ 40
梱包用木箱外寸(幅 × 奥行 × 高さ)	2270 × 2230 × 1880 (個体により誤差があります)
価格(税別)	納期・本体価格・仕様は <a href="https://www.laser-machine.com/">https://www.laser-machine.com/</a> よりお問い合わせ下さい。 ※ 設置場所によって隠送料が異なりますので、設置住所を明記してください。

機体外観

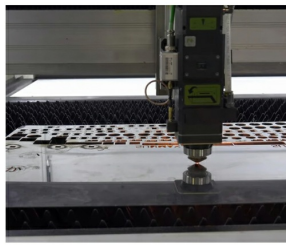
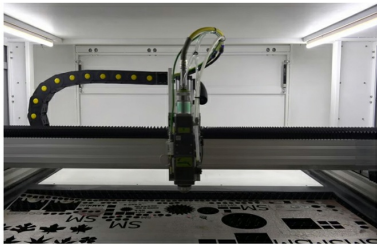


両側ダブルレール設計航空用アルミニウムガントリーコントローラーBCS100画面

## 両側ダブルレール設計



### 加工時画像



### 【会社概要】

会社名：株式会社リンシュンドウ

代表取締役：林 栄二

設立：平成3年10月

本社：岐阜県岐阜市長良東2丁目37番地

資本金：1,000万円

事業内容：レーザー加工機

URL <https://www.laser-machine.com/>

### 【各種レーザー加工機に関するお問い合わせ先】

サンマックスレーザー：担当 田中

E-mail [webmaster@laser-machine.com](mailto:webmaster@laser-machine.com)

お問い合わせURL <https://www.laser-machine.com/contact.shtml>

当プレスリリースURL

<https://prtmes.jp/main/html/rd/p/000000005.000025668.html>

サンマックスレーザーのプレスリリース一覧

[https://prtmes.jp/main/html/searchrlp/company\\_id/25668](https://prtmes.jp/main/html/searchrlp/company_id/25668)

